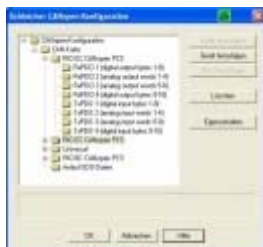


[Jetzt drucken](#) 

STEUERUNGEN

Steuerungen

CAN-Konfiguration integriert

15.03.2007 | Redakteur: [Ines Näther](#)

Das Windows-Programmierwerkzeug Multiprog 4 für Schleicher-Steuerungen unterstützt nun auch direkt die CAN-Konfiguration. Der integrierte Konfigurator ermöglicht es, mit wenigen Mausklicks die üblichen E/A-Netzwerke bis hin zu Antriebs-Netzwerken aufzusetzen. Auch XRIO-I/O-Module lassen sich im Feld automatisch konfigurieren.

Unterstützt werden alle fünf IEC-Programmiersprachen, in den grafischen Sprachen ist auch eine gemischte Programmierung möglich. Zwischen AWL, KOP und FBS konvertiert das System bei Bedarf automatisch. Programmänderungen einschließlich dem Hinzufügen von Variablen, Instanzen oder Bausteinen sind auch bei laufendem SPS-Betrieb möglich: Die Online-Anzeige signalisiert den aktuellen Prozess, ein Powerflow markiert den jeweils aktiven Pfad. Zur Anbindung von Steuerungen an Windows-Rechner ist ein OPC-Server für Data-Access integriert. Auch komplexe Datentypen-Definitionen einschließlich geschachtelter Strukturen, Arrays und Strings sind möglich.

Links zum Thema im Internet

[Schleicher: Weitere Produktinfos](#)

Kommentare

Es wurden noch keine Kommentare abgegeben.

Sie müssen eingeloggt sein, um Kommentare zu schreiben

THEMENVERWANDTE BEITRÄGE

- Fachartikel (7)
- Produktmeldungen (8)
- Whitepaper (1)

FIRMENPROFILE

Schleicher Electronic GmbH & Co. KG

Berlin, Deutschland

[Firmenprofil](#)

Die Beiträge auf dieser Website sind urheberrechtlich geschützt. Bei Fragen zu den Nutzungsrechten wenden Sie sich bitte an