

LOGIN

Hallo Rüdiger Eikmeier.

- Persönliche Daten
- Passwort ändern
- my Newsletter
- Messe Newsletter
- Abonnements

FIRMA REGISTRIEREN

LOGOUT

INHALT

Startseite

Produkte

News

Firmen

Artikel

Termine

Problem und Lösung

Maschinenbaugipfel

Stellenmarkt

Shop

Initiative Pro Standort D

Fabrik des Jahres/GEO

Messe Intensiv

Wir über uns

Für Abonnenten

Newsletter

Leserservice/Abo

Mediabereich

Programmierool Multiprog 4

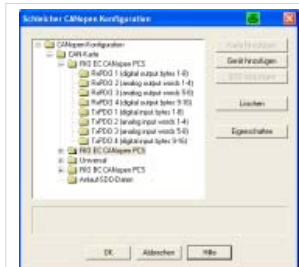
CAN für SPS

Mit dem Windows-Programmierool Multiprog 4 lässt sich bei Schleicher-Steuerungen jetzt auch die CAN-Konfiguration durchführen. der Anwender kann die üblichen E/A-Netzwerke bis hin zu Antriebsnetzwerken aufsetzen. Die Multiprog-Software unterstützt alle Baureihen von den Kleinststeuerungen XCS20 und MCS bis zum neuen Spitzenmodell XCx 1100.

Technische Daten

- Konfiguration der Xrio-I/O-Module
- unterstützt alle IEC-Programmiersprachen
- Programmänderungen im laufenden Betrieb
- mit OPC-Server

28.06.2007



Das Programmierool Multiprog bietet viele Optionen für SPS von Schleicher.

SUCHE

Suche:

Alles

DETAILSUCHE

THEMENLISTE

infoDIRECT

Suche:

FIRMA SUCHEN

Firma:

Alle Firmen

FIRMA

Firma:
Schleicher Electronic Gmb H & Co. KG

Kontakt:
Kontakt mit der Firma aufnehmen
Infomaterial / Katalog anfordern
Rückruf durch die Firma

infoDIRECT:
Informationen vom Anbieter

LINKS

Thema SPS, Prozesssteuerungen:
Weitere Produktberichte (4)
Weitere Fachartikel (22)
Weitere Firmen (309)

[Druckansicht] [Per E-Mail versenden]

ZURÜCK

NACH OBEN

