

2. Fachtagung
Störsichere Antriebe

LOGIN

Login:
 Passwort:

REGISTRIEREN

FIRMA REGISTRIEREN

INHALT

Startseite

Produkte

News

Firmen

Artikel

Termine

Stellenmarkt

Wir über uns

Markt und Kontakt

Newsletter

Leserservice/Abo

Mediabereich

Programmierool Multiprog 4

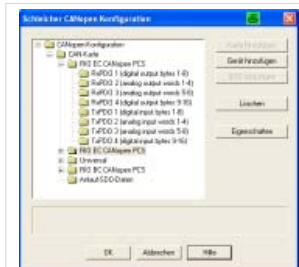
CAN für SPS

Mit dem Windows-Programmierool Multiprog 4 lässt sich bei Schleicher-Steuerungen jetzt auch die CAN-Konfiguration durchführen. der Anwender kann die üblichen E/A-Netzwerke bis hin zu Antriebsnetzwerken aufsetzen. Die Multiprog-Software unterstützt alle Baureihen von den Kleinststeuerungen XCS20 und MCS bis zum neuen Spitzenmodell XCx 1100.

Technische Daten

- Konfiguration der Xrio-I/O-Module
- unterstützt alle IEC-Programmiersprachen
- Programmänderungen im laufenden Betrieb
- mit OPC-Server

28.06.2007



Das Programmierool Multiprog bietet viele Optionen für SPS von Schleicher.

SUCHE

Suche:
 Alles

DETAILSUCHE

THEMENLISTE

webCODE

Suche:

FIRMA SUCHEN

Firma:
 Alle Firmen

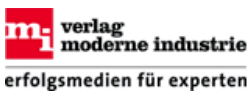
FIRMA

Firma:
[Schleicher Electronic Gmb H & Co. KG](#)
Kontakt:
[Preisliste anfordern](#)
[Produktkatalog anfordern](#)
[Datenblatt anfordern](#)
[Bitte um Kontaktaufnahme](#)
infoDIRECT:
[Informationen vom Anbieter](#)

LINKS

Thema SPS, Prozesssteuerungen:
[Weitere Produktberichte \(32\)](#)
[Weitere Fachartikel \(10\)](#)
[Weitere Firmen \(309\)](#)

[Druckansicht] [Per E-Mail versenden]



ZURÜCK

NACH OBEN

