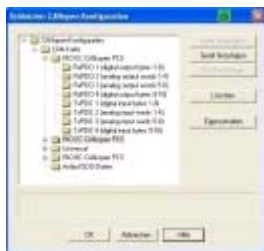


## STEUERUNGSTECHNIK

### Programmierung

## Programmierool für Steuerungen unterstützt CAN-Konfiguration

11.01.2007 | Redakteur/Autor: [Barbara Schulz](#)



Das Windows-Programmierool Multiprog 4 für Schleicher-Steuerungen unterstützt nun auch direkt die CAN-Konfiguration der Systeme. Der integrierte Konfigurator ermöglicht es, mit wenigen Mausklicks die üblichen E/A-Netzwerke bis hin zu Antriebsnetzwerken aufzusetzen.

Dank integrierter CAN-Konfiguration können Steuerungen von Schleicher nun mit Multiprog noch komfortabler programmiert werden.

Die Multiprog-Software, die sämtliche Baureihen von den Kleinststeuerungen XCS20 und MCS bis zum neuen Spitzenmodell XCx 1100 unterstützt, bietet damit laut Hersteller noch umfassendere integrierte Optionen. Neben den Steuerungen können mit Multiprog beispielsweise auch XRIO-I/O-Module im Feld automatisch konfiguriert werden. Unterstützt werden alle fünf IEC-Programmiersprachen, in den grafischen Sprachen ist auch eine gemischte Programmierung möglich.

Zwischen AWL, KOP und FBS konvertiert das System bei Bedarf automatisch. Programmänderungen einschließlich dem Hinzufügen von Variablen, Instanzen oder Bausteinen sind mit Multiprog auch bei laufendem SPS-Betrieb möglich: Die Online-Anzeige signalisiert in allen Editoren des Programmierwerkzeugs den aktuellen Prozess, ein „Powerflow“ markiert den jeweils aktiven Pfad. Zur Anbindung von Steuerungen an Windows-Rechner bringt Multiprog einen integrierten OPC-Server für Data-Access gemäß Spezifikation 2.04 mit.

Schleicher electronic GmbH & Co. KG, Tel. (030) 33005-204

### Links zum Thema im Internet

[Schleicher Electronic](#)