

12.03.07**CAN-Konfiguration integriert**

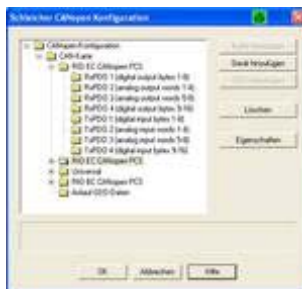
Anzeige



Er bringt Ihnen unverfälschten Hörgenuss in Dolby® HD-Qualität.

**Interessiert?
Dann fahren Sie mit der Maus über den TV-Bildschirm.**

freescale
semiconductor



Das Windows-Programmierwerkzeug Multiprog 4 für Steuerungen von Schleicher unterstützt nun auch direkt die CAN-Konfiguration der Systeme. Der integrierte Konfigurator ermöglicht es, E/A-Netzwerke bis hin zu Antriebsnetzwerken mit wenigen Mausklicks aufzusetzen. Die Software unterstützt sämtliche Baureihen von den Kleinststeuerungen XCS20 und MCS bis zum neuen Modell XCx 1100. Darüber hinaus sind mit der Software beispielsweise auch XRIO-I/O-Module im Feld automatisch konfigurierbar. Unterstützt werden alle fünf IEC-Programmiersprachen, in den grafischen Sprachen ist auch eine gemischte Programmierung möglich. Zwischen AWL, KOP und FBS konvertiert das System bei Bedarf automatisch. Programmänderungen -

einschließlich Hinzufügen von Variablen, Instanzen oder Bausteinen - sind auch bei laufendem SPS-Betrieb möglich: Die Online-Anzeige signalisiert in allen Editoren des Programmierwerkzeugs den aktuellen Prozess, ein „Powerflow“ markiert den jeweils aktiven Pfad. Zur Anbindung von Steuerungen an Windows-Rechner bringt die Software einen integrierten OPC-Server für Data Access gemäß Spezifikation 2.04 mit.

Schleicher Electronic GmbH & Co. KG

Tel. (0 30) 3 30 05 - 2 04

info@schleicher-electronic.comwww.schleicher-electronic.com**Links zum Artikel:****Verwandte Artikel:**

© 2007 WEKA FACHMEDIEN GmbH
Alle Rechte vorbehalten

Verwandte Webseiten:

www.pc-magazin.de * www.pcgo.de * www.internet-magazin.de
www.franzis.de